



# La Antilla Reserve

Tu residencial de lujo  
en La Antilla – Huelva

 **Servihabitat**

Aquí empieza todo.

# ESTRENA VIVIENDA EN UN ENTORNO DE ENSUEÑO

La Antilla Reserve es una **exclusiva promoción de obra nueva en La Antilla (Huelva)**, diseñada para integrarse de forma natural en un entorno privilegiado. Su arquitectura contemporánea, de líneas limpias y materiales cuidadosamente seleccionados, garantiza **confort, privacidad y alta calidad** constructiva. Ubicada entre marismas, bosques protegidos y extensas playas, ofrece un estilo de vida sereno y sofisticado, donde el lujo se fusiona con el paisaje y cada villa se abre a la luz y al bienestar.

- **Arquitectura contemporánea** y materiales de alta calidad.
- **Viviendas de 1, 2 y 3 dormitorios:** chalets adosados, independientes y apartamentos.
- **Entorno privilegiado:** tranquilidad, bosques protegidos y playas infinitas.
- **Jardines, pistas de pádel y tenis, club social y piscinas** en un entorno único.

Entorno de ensueño

1, 2 y 3 dormitorios

Confort y calidad

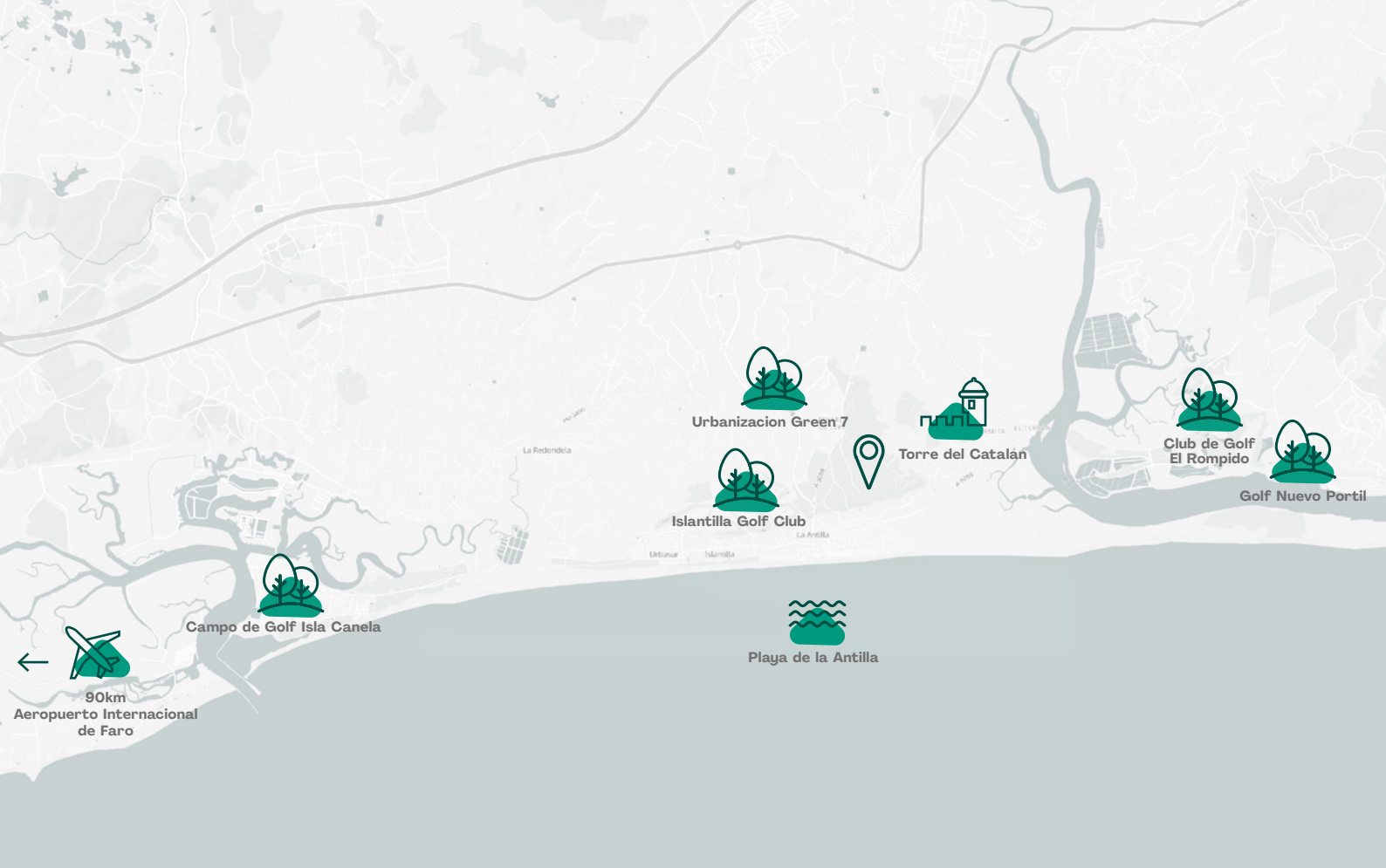




# HAZ REALIDAD TU ESTILO DE VIDA SOÑADO

El diseño del conjunto prioriza la **tranquilidad, el disfrute del espacio y la integración con el entorno**, combinando zonas privadas con áreas comunes pensadas para el descanso y el ocio. **La Antilla Reserve** se plantea como un destino residencial ideal para quienes buscan una segunda residencia exclusiva, en un enclave cuidado y bien planificado.





# UBICACIÓN PRIVILEGIADA

**Su ubicación en La Antilla, Huelva, permite disfrutar de un entorno natural privilegiado**, manteniendo al mismo tiempo una buena conexión con los principales servicios de la zona. A pocos minutos se encuentran campos como **El Rompido Golf Club**, con dos recorridos de 18 hoyos rodeados de marismas y pinares, o **Islantilla Golf Resort**, con trazado técnico y vistas abiertas al Atlántico. Un entorno privilegiado para disfrutar del golf en calma, con instalaciones y servicios a la altura. Además, cerca de los puertos deportivos de **El Terrón, Isla Cristina y Ayamonte** ofrecen todo lo necesario para navegar: amarres, alquiler de embarcaciones y servicios técnicos. La costa es perfecta para la vela, el paddle, el surf, la pesca o simplemente para disfrutar del mar como espacio de libertad.

# MEMORIA DE CALIDADES



## Cimentación y estructuras

- Cimentación compuesta por zapatas corridas, apoyada sobre una mejora del terreno, sobre la que se levantan muros de carga de mampostería. Forjados ejecutados con viguetas unidireccionales autorresistentes.



## Saneamiento

- Sistema de saneamiento: tuberías y accesorios de PVC unidos por soldadura química (pegado), empotrados en elementos estructurales de la cimentación.
- Bajantes y colectores: serie B, con aislamiento en tramos que discurren por estancias habitadas, confort acústico y cumplimiento de la normativa vigente.



## Cerramientos exteriores y divisiones interiores

- Cerramiento exterior de viviendas mediante sistema SATE. Distribución interior con tabiquería de doble placa de yeso laminado. Cubierta invertida con protección de grava.



## Revestimientos exteriores e interiores

- Revestimiento de fachadas con mortero acrílico coloreado en masa, alicata do de cocinas con azulejo, falsos techos según necesidades de proyecto, techos exteriores mediante aplicación de enfoscado fratasado. Pavimento de gres porcelánico en interiores y revestimientos de escaleras mediante peldaño técnico.



## Carpintería exterior

- Ventanas y balconeras marca Cortizo PVC o aluminio RPT, oscilobatientes y correderas según la estancia, con microventilación, persianas en dormitorios, acristalamiento termoacústico con laminados de seguridad según dimensiones del hueco. Puerta de acceso a vivienda blindada.



## Carpintería interior

- Puertas de paso de madera lacadas color blanco, manillas en acabado acero inox.
- Armarios en block con puertas correderas, revestidos interiormente y balda maletero.
- Rodapié en toda la vivienda excepto en cuartos húmedos.



## Cocina

- Amueblamiento completo de cocinas, con muebles altos y bajos, encimera porcelánica, e instalación de campana extractora, placa de inducción y horno.



## Baños

- Aparatos sanitarios de porcelana vitrificada, platos de ducha extraplano de resina, griferías monomando en acabado cromado y columna de ducha en baño principal.
- Mamparas formadas por panel fijo de vidrio laminado. Elementos de gama alta, de primeras calidades, equivalentes a estándares de marcas reconocidas en el sector.





## Fontanería

- Instalación de fontanería: conducciones de tubería multicapa tipo PEX o similar, con trazado principal por falsos techos.
- Tubería de agua caliente sanitaria (ACS): aislamiento térmico continuo desde el punto de producción hasta los núcleos húmedos, con control de pérdidas térmicas y mejora de la eficiencia energética.
- Aparatos sanitarios: gama media, con platos de ducha de resina en color blanco y superficie antideslizante.
- Producción de agua caliente sanitaria: sistema mediante equipos de aerotermia con acumulador de 150 litros de capacidad, con suministro eficiente y sostenible.
- Llaves de corte cromadas, ubicadas en cada cuarto húmedo, así como grifo exterior en terraza principal.



## Electricidad y telecomunicaciones

- Instalación eléctrica empotrada y protegida según normas del REBT.
- Tomas de tv, teléfono, voz y datos, y señal de telecomunicaciones, en todas las dependencias, excepto baños.
- Timbre y videoportero para puerta general de urbanización y vivienda.
- Toma de TV y enchufe en las terrazas privadas principal.



## Climatización y ventilación

- Climatización para equipos de expansión directa por conductos, ventilación mediante VMC admisión de aire en los elementos de carpinterías y tomas de expulsión en cuartos húmedos.



## Pintura

- Pintura blanca lisa en interiores, pétreo en exteriores, todos los elementos metálicos tendrán un tratamiento adecuado al grado de exposición existente.



## Espacios exteriores

- Piscina privada, pérgola de sombreado en porche y jardín de uso privativo con vegetación autóctona.



## Zonas comunes

- Piscina comunitaria, vestuarios y zona de aseo, así como zona de juegos, zona deportiva formada por pistas de padel, tenis, zona de picnic, mirador, bosque privado y senderos.





# PLANOS

## 10 VILLAS UNIFAMILIARES



**TIPO B**  
3 dormitorios  
2 baños  
115,90 m<sup>2</sup> interiores  
841,04 m<sup>2</sup> de parcela



## 10 VILLAS UNIFAMILIARES



**TIPO E**  
3 dormitorios  
2 baños  
135,84 m<sup>2</sup> interiores  
1.796,98 m<sup>2</sup> de parcela



## 32 VILLAS PAREADAS



**TIPO A**  
2 dormitorios  
2 baños  
72,32 m<sup>2</sup> interiores  
450,98 m<sup>2</sup> de parcela



## 32 VILLAS PAREADAS



**TIPO B**  
2 dormitorios  
1 baño  
58,01 m<sup>2</sup> interiores  
332,38 m<sup>2</sup> de parcela



**32 VILLAS  
PAREADAS**



**TIPO C**  
 2 dormitorios  
 1 baño  
 65,22 m<sup>2</sup> interiores  
 190,37 m<sup>2</sup> de parcela



**32 VILLAS  
PAREADAS**



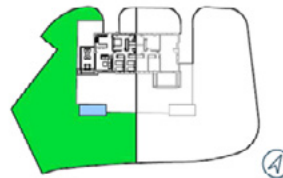
**TIPO D**  
 3 dormitorios  
 2 baños  
 87,61 m<sup>2</sup> interiores  
 607,05 m<sup>2</sup> de parcela



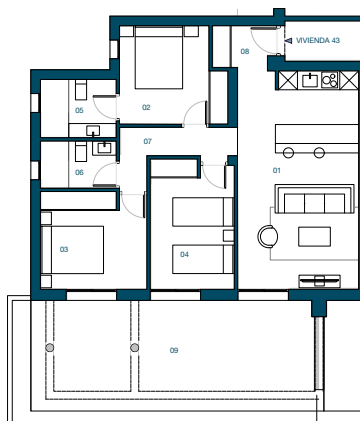
## 32 VILLAS PAREADAS



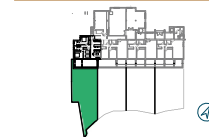
**TIPO F**  
3 dormitorios  
2 baños  
95,59 m<sup>2</sup> interiores  
864,72 m<sup>2</sup> de parcela



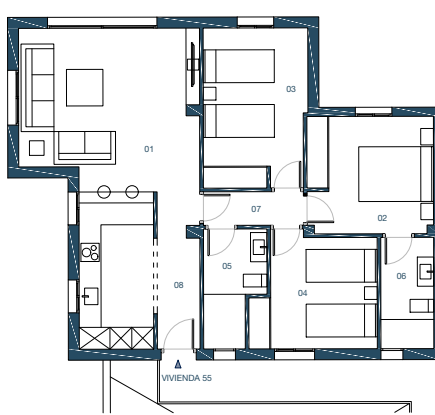
## BLOQUE 1



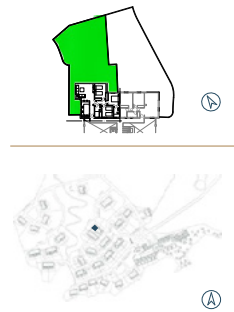
CUADRO DE SUPERFICIES - VIVIENDA 43	
Estancias	m <sup>2</sup>
01. Salón - Cocina	28.50
02. Dormitorio 1	9.84
03. Dormitorio 2	10.29
04. Dormitorio 3	10.72
05. Baño 1	4.44
06. Baño 2	3.60
07. Distribuidor	4.34
08. Hall	2.71
<b>Total Superficie Útil</b>	<b>72.45</b>
<b>Total Superficie Útil (licencia 2018/2005)</b>	<b>79.70</b>
<b>Total Sup. Construida con ZCC (licencia 2018/2005)</b>	<b>118.68</b>
09. Superficie Útil Exterior Terraza	31.35
<b>Superficie Parcela</b>	<b>306.40</b>



## BLOQUE 2



CUADRO DE SUPERFICIES - VIVIENDA 55	
Estancias	m <sup>2</sup>
01. Salón - Cocina	31.00
02. Dormitorio 1	11.05
03. Dormitorio 2	12.31
04. Dormitorio 3	10.90
05. Baño 1	40.84
06. Baño 2	4.44
07. Distribuidor	2.53
08. Recibidor	4.06
<hr/>	
Total Superficie Útil	80.23
Total Superficie Útil (Decreto 2018/2005)	80.23
Total Sup Construida con ZZCC (Decreto 2018/2005)	100.27
Superficie Parcela	314.87



Más información:

**(+34) 942 04 90 08**

**servihabitat.com**



 **Servihabitat**

La información incluida en este documento es meramente orientativa, reservándose el promotor la facultad de introducir modificaciones de carácter técnico, jurídico u ordenadas por organismos públicos. Las imágenes de este folleto son orientativas y no vinculantes a nivel contractual. El mobiliario no está incluido. Servihabitat, S.L.U. actúa como comercializadora, no siendo la propietaria ni promotora de los activos publicitados. Cualquier información o documentación entregada se realizará conforme lo establecido en el Real Decreto 515/1989, de 21 de abril, sobre protección de los consumidores en cuanto a la información a suministrar en la compraventa y arrendamiento de viviendas, y demás normativa estatal y/o autonómica de aplicación. Para más información contacte con el teléfono indicado en este documento.